

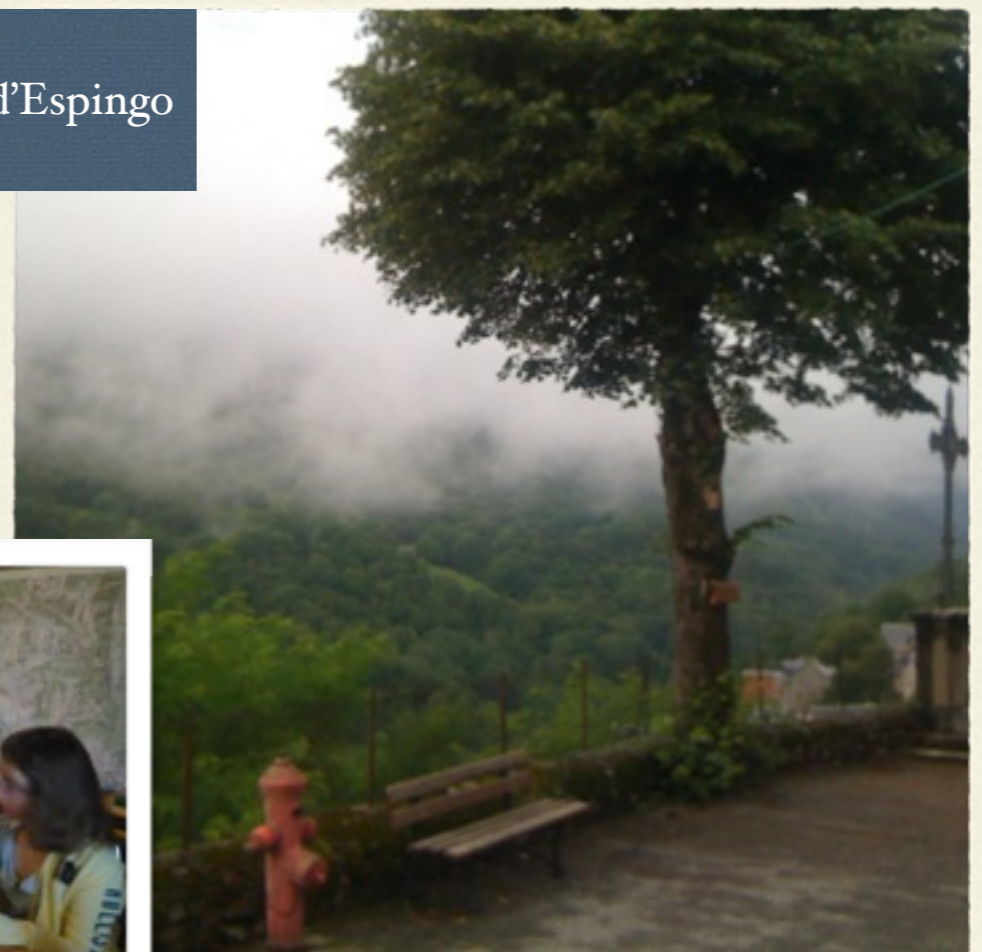


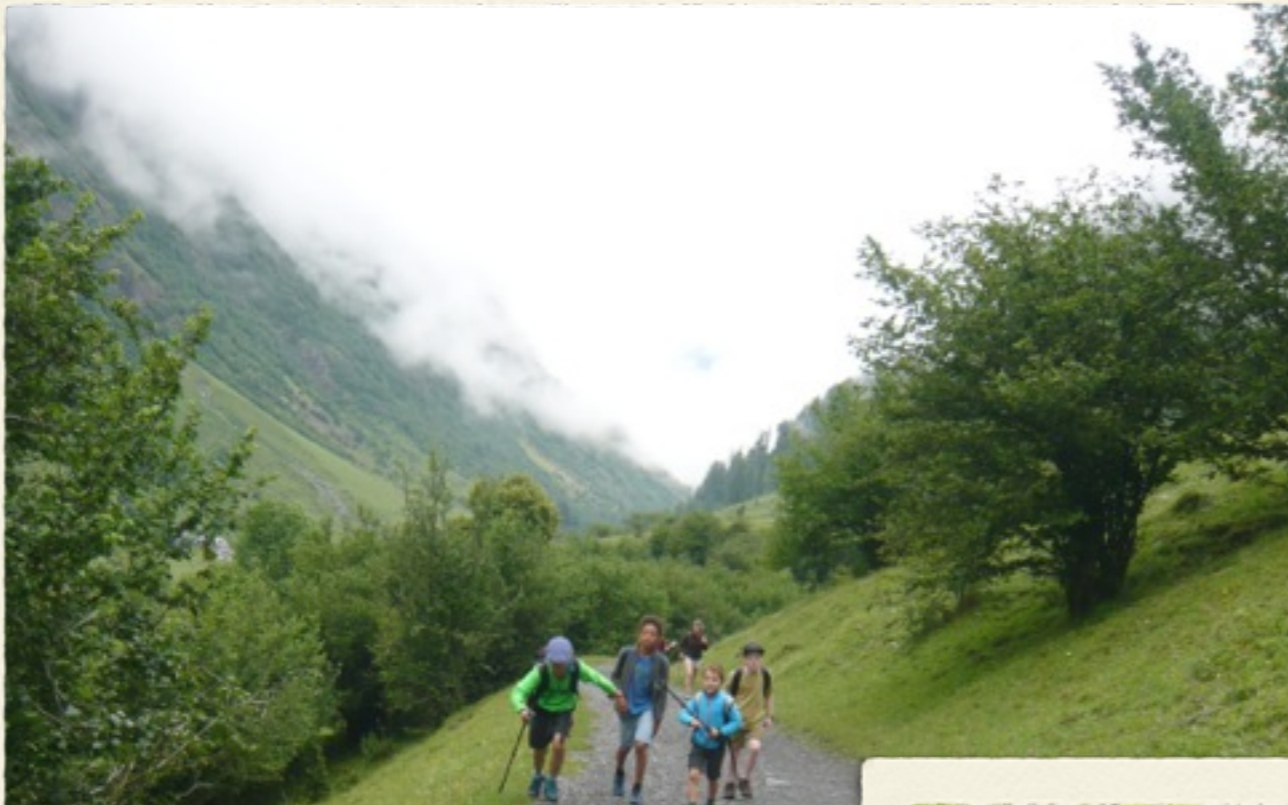
Séjour activités multiples SAM (1)

Du 22 au 29 juillet 2016 à St. Aventin



Le départ est fixé pour 9h45, avec l'objectif de monter jusqu'au Refuge d'Espingo où une partie de la troupe restera dormir...

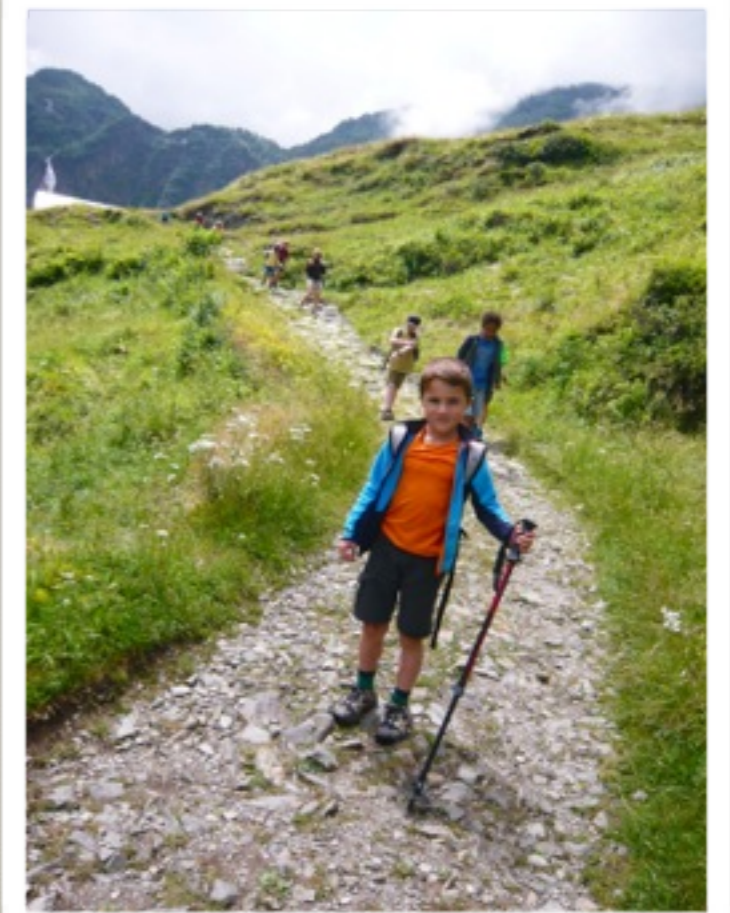




Le lac d'Oô est un lac des Pyrénées de 42 ha et d'une profondeur maximale de 67 m, artificiel depuis la construction d'un barrage sur le lac glaciaire. Il alimente la centrale hydro-électrique d'Oô.



Pique-nique au lac d'Oô



Altitude : 1 507 m

Montagne&loisirs assure sa pérennité, les jeunes cavalent devant et c'est Mathis qui ouvre «la porte»...





L'humidité nous enveloppe et d'étranges animaux sont présents sur le sentier qui nous mène à Espingo...



Altitude : 1 882 m

Le lac d'Espingo est un lac naturel des Pyrénées françaises d'une superficie de 7,6 ha

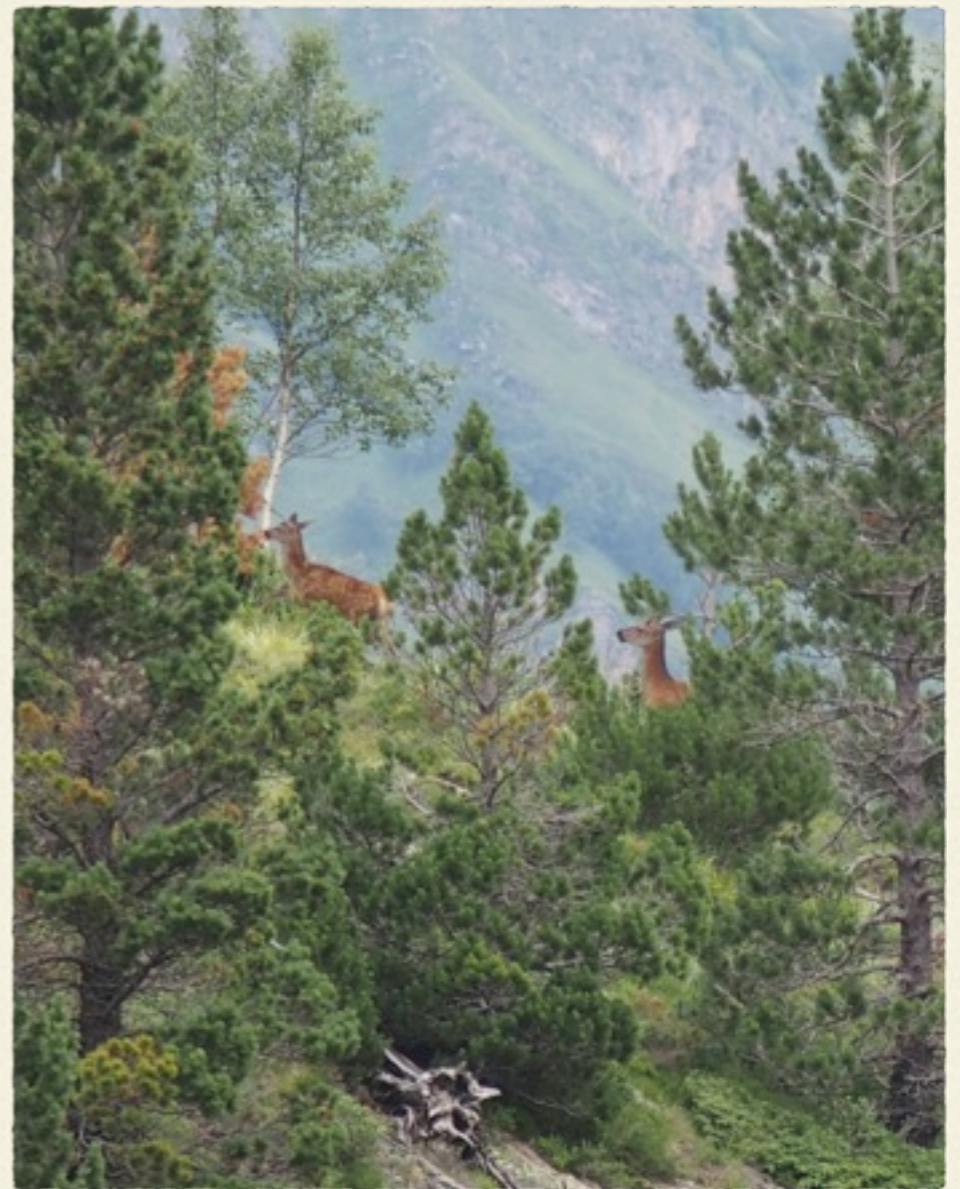
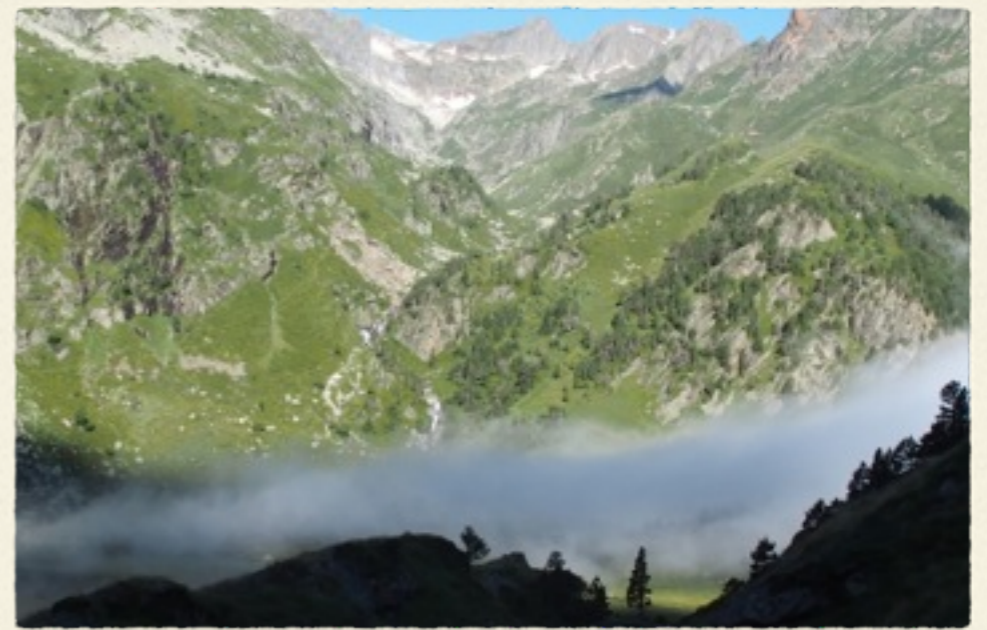




L'occasion de prendre des photos ne manque pas cependant, la Nature est belle







surprenante...





mystérieuse et sauvage...

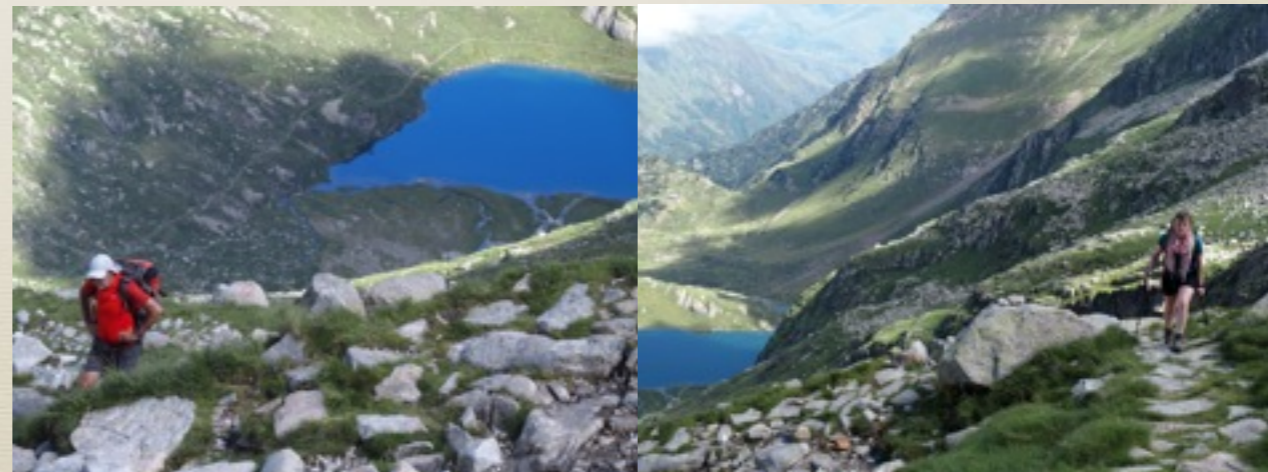




Le lendemain, dimanche, beau soleil à Espingo comme à St. Aventin !



En direction du lac du Portillon...





Le lac du Portillon est un lac artificiel français des Pyrénées d'une superficie de 34 ha.
Altitude : 2 580 m





C'est pas tout pour finir la journée... équeutage des haricots verts, jeux de société, et succulent repas préparé par Betty avec les fameux Chicken wings dont on vous donnera des nouvelles !



Baking wings yields crisp skin without the mess and constant tending of frying. Divide the wings between our two sauces, or double one sauce recipe and use it on all 60 wings...